

2010

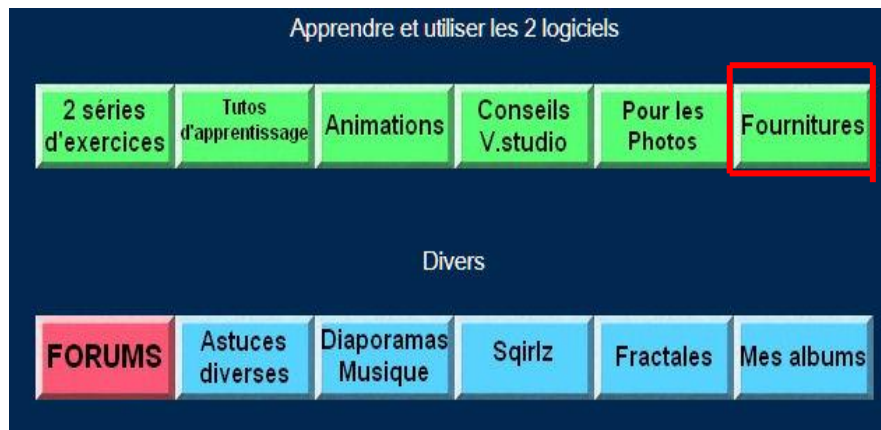
PHOTO FILTRE

Les dossiers Masks (masques), Patterns (motifs) et Sélections



GENERALITES

Le contenu d'origine de ces dossiers peut être enrichi grâce à des formes téléchargeables à partir de sites internet accessibles depuis la page d'accueil du site Papy 35, à la rubrique « fournitures ».



Page d'accueil Papy 35 et la rubrique fourniture



Voila ce qui s'affiche quand on clique sur l'icône fourniture



Si je choisis par exemple la rubrique 2 « motifs » cette page s'affiche. Le quatrième lien, <http://www.grsites.com/textures/>, ouvre la page Pattern background maker qui propose de consulter des pages sous forme de lien bleu [[page 1](#), [page 2](#) etc] dans chaque catégorie. (Vous pouvez cliquer sur les liens ils sont actifs).





Si je clique sur le lien page 2 de la catégorie « multicolored » la page ci contre s’affiche, choisissez une vignette, clic droit dans la vignette, dans la boite de dialogue faites clic gauche sur « enregistrer l’image, ou la photo, sous ». Placez cette vignette ou motif temporairement sur le bureau de votre P.C, ouvrez le dossier « pattern » situé dans « programmes files » et glissez / déposez ou copiez / collez ce motif dans ce dossier.

Pour naviguer dans la page servez vous des numéros intercalés entre « previous » et « next » [précédent et suivant]. Ces numéros apparaissent aussi en bas de la page web.

En procédant ainsi depuis la page « Fournitures diverses » vous pouvez enrichir également, en cliquant sur les liens appropriés, les dossiers « mask » et « sélections ».

Où trouver ces dossiers sur le P.C ?

Cliquez sur Démarrer > sur poste de travail > Double-clic sur disque local (C:) > Double-clic sur « Program Files » ou « Programmes » sous Vista > Double Clic sur Photofiltre > Affichage Mode Détails.

Fig. 1 le contenu du dossier photo filtre dans « Programmes files »

Fig. 2 le contenu d’origine du dossier sélection

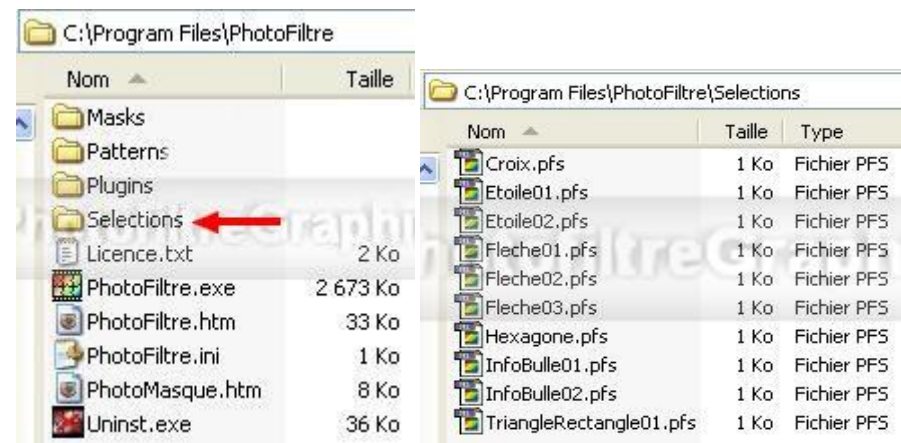


Fig. 1

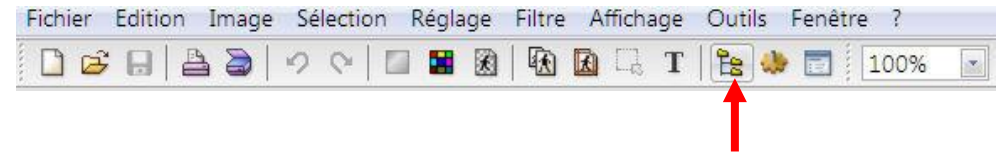
Fig. 2

Comment afficher ces dossiers grâce à l'explorateur

Pour l'ouvrir dans le bas du logiciel, Photo Filtre, ou le fermer > Menu Outils > Explorateur d'images, ou l'icône dans la barre d'outils.

Avec un peu d'habitude, il permet de visualiser sous forme de Vignettes et surtout de les afficher au-dessus ou dans l'image par un Double-clic

Ce « bandeau » blanc s'affiche en bas de la fenêtre Photo filtre

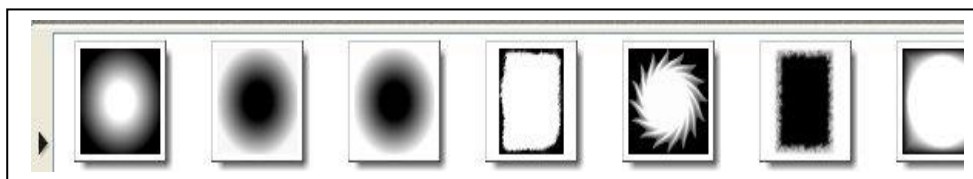


Cliquez sur la petite pointe noire qui ouvre un menu, cliquer sur Explorer puis faites votre choix, le contenu du dossier s'affiche dans l'explorateur d'images.

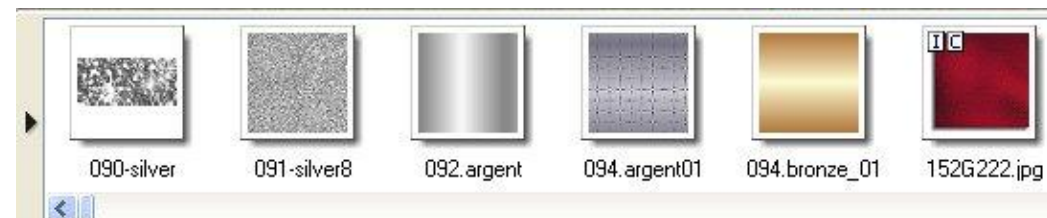
Les dossiers d'images du PC



Les masques du Dossier Masks.



Les motifs du Dossier Patterns



Les sélections

Ce n'est pas facile de définir une sélection mais on peut dire que c'est une ligne avec des pointillés qui bougent dans l'image en cours de traitement. Cela délimite une zone infranchissable dans laquelle on peut mettre de la couleur ou des motifs pour la garnir en se servant des outils à notre disposition, sans avoir le risque de déborder. **L'action** de tous les outils se fera donc **à l'intérieur de la sélection**

De même, **les effets** des filtres du Menu Filtre **s'appliquent dans la sélection**

Si on veut **agir à l'extérieur** de la sélection, **il faut l'inverser**: Menu Sélection > Inverser

Tant que la sélection n'est pas validée vous pouvez la redimensionner grâce au cadre s'affichant autour de la sélection.

Les formes géométriques classiques ou variées que l'on trace avec l'outil Sélection. (Fig. 3).

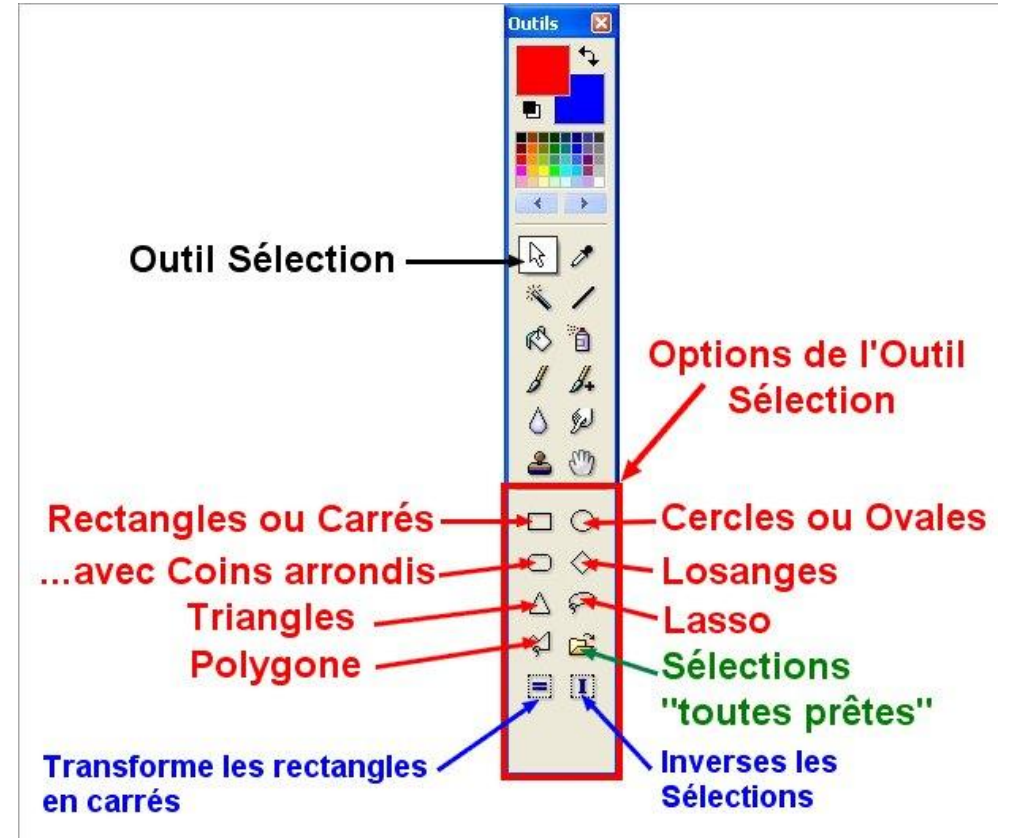
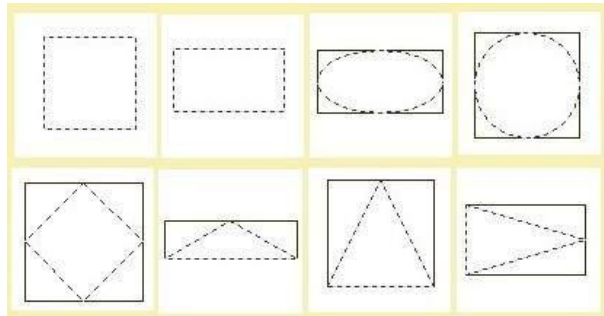
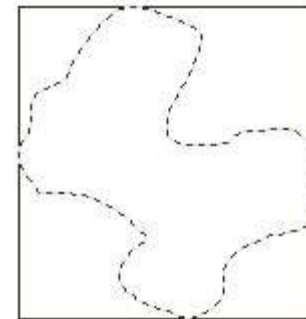
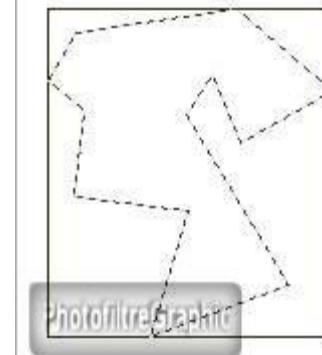


Fig. 3



Lasso



Polygone

Des sélections faites avec la baguette magique (l'intérieur du rétro) [ici](#)



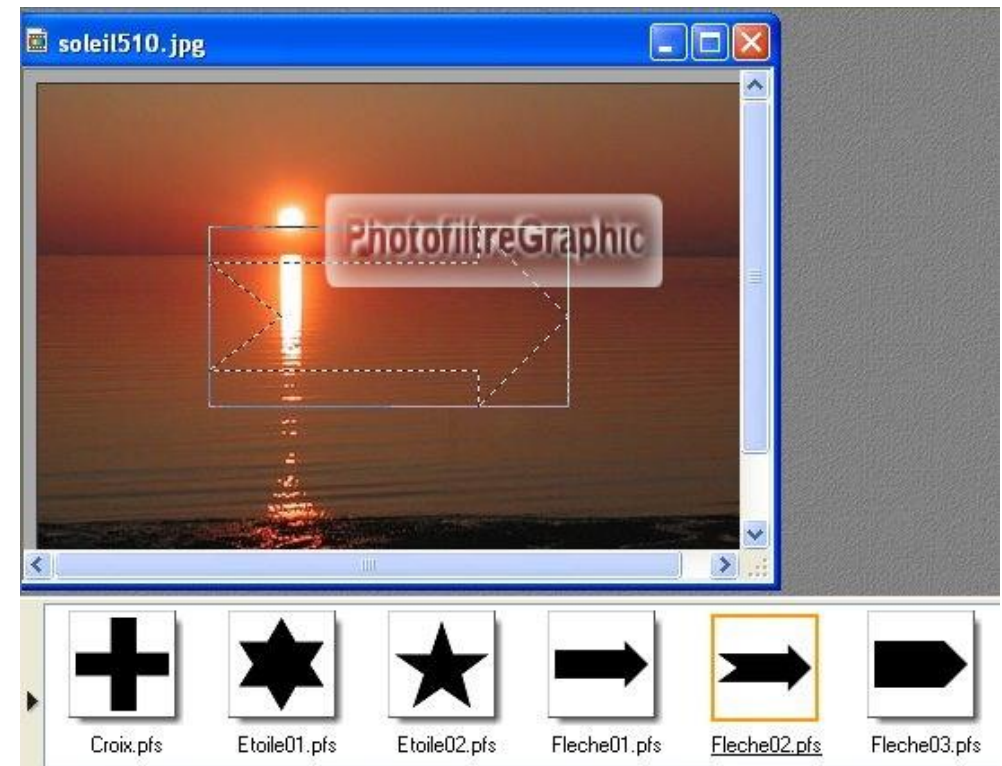
AFFICHER LES SELECTIONS

Les sélections prédéfinies sont visibles dans l'Explorateur d'images [ici](#)

Menu Outils > Explorateur d'images, elles s'affichent sous forme de figures noires.

Pour les placer sur l'image: Faites un Double-clic dessus

Elles s'appliquent sur toute l'image ou seulement sur une partie sélectionnée



Dans la palette d'outils en cliquant sur l'icône jaune, **sélections toutes prêtes**, qui est en bas



CHARGER DES SELECTIONS SUPPLÉMENTAIRES (§ Généralités).

Depuis l'onglet « fournitures », rubrique « 4. Les sélections. Clic » du site « papy 35 » vous ouvrez cette page, en cliquant sur ce lien, <http://www.photofiltre-studio.com/addones.htm>


Si vous télécharger par exemple les 41 sélections de Philippe Georges, sur votre bureau vous trouverez un dossier zip, dossier compressé, à décompresser pour extraire le dossier contenant vos sélections à copier / coller dans le dossier du même nom.

Les masques, le module « Photo masque »

Les masques sont des images en niveau de gris. Le blanc est la couleur de transparence et les niveaux de gris représentent l'opacité. Plus le gris est sombre, plus la couleur appliquée sera opaque. *PhotoMasque* est livré avec plusieurs masques de bases. *PhotoMasque* permet de réaliser des effets de contour et de transparence avancés sur vos images à l'aide de **masques prédéfinis, placés en superposition**. L'image sur laquelle on les applique se trouve en partie masquée. Il offre également la possibilité de créer des masques personnalisés. **Pour éviter que le masque « morde » sur l'image, vous pouvez ouvrir un nouveau fond blanc de la taille de votre image appliquer le masque et utiliser la fonction « Coller dedans ».**

Pour lancer le module *PhotoMasque*, vous pouvez :

Utiliser le menu [Filtre > PhotoMasque]
cliquer sur l'icône  dans la barre d'outils


Vous servir de l'explorateur d'images, en double cliquant sur un masque, vous ouvrez également la fenêtre de paramétrage de photo masque. Exemple d'application, couleur blanche. 

Liens
Freeware
Plugins
Refllet
PhotoMosaïque
Scrutico
Visioimg
Suppléments
PhotoFiltre V6

Sélections prédéfinies pour PhotoFiltre Studio et PhotoFiltre V6


Décompressez les fichiers dans le dossier "Selections" de PhotoFiltre (vous pouvez également créer des sous dossiers dans ce dossier principal)

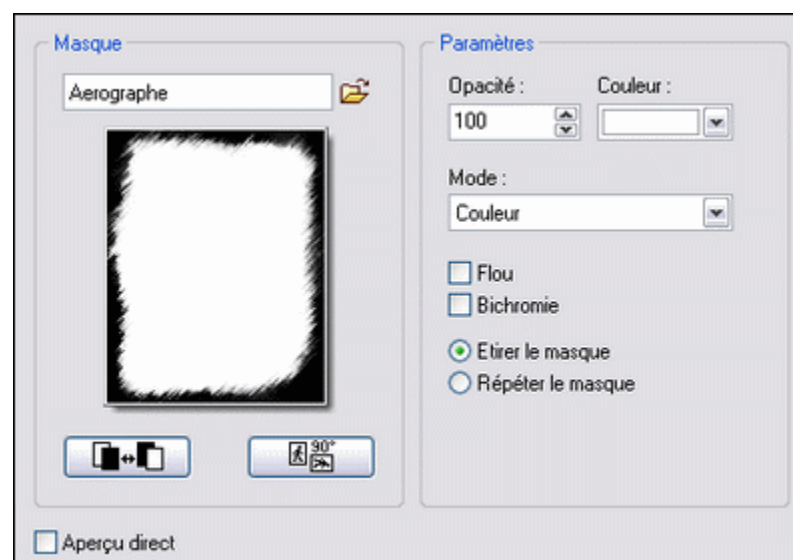
 **41 sélections proposées par Philippe-Georges**
Lettres de l'alphabet, chiffres et caractères de ponctuation / Octobre 2003 / 16 Ko

 **26 sélections proposées par Rolland Largaud**
Timbre poste, Nativité et formes variées / Novembre 2003 / 20 Ko

 **100 sélections proposées par Michel Fontaine**
Formes géométriques variées / Décembre 2003 / 20 Ko

 **11 sélections proposées par Jeroen de Bruijn**
Formes variées / Mai 2004 / 8 Ko

 **34 sélections proposées par Charlie Bécart**
Formes rectangulaires au format 4:3 pour le recadrage / Juin 2004 / 5 Ko



Les paramètres et les options

• Le paramètre [Couleur]

Ce paramètre définit la couleur d'application pour le mode Couleur uniquement. Cliquez sur le rectangle coloré ou sur le bouton représentant une flèche pour sélectionner la couleur.

• Le paramètre [Opacité]

Il permet de modifier l'opacité du masque afin de réaliser des effets de semi-transparence. Ce paramètre n'est pas disponible en mode [Transparence].

• Le mode d'application

Pour un même masque, *Photofiltre Studio* se comporte différemment selon le mode sélectionné.

Le mode [Couleur]

Le masque utilise la couleur et l'opacité sélectionnées.

Le mode [Niveau de gris]

Le masque est utilisé pour créer des effets en niveau de gris (désaturation).

Le mode [Flou gaussien]

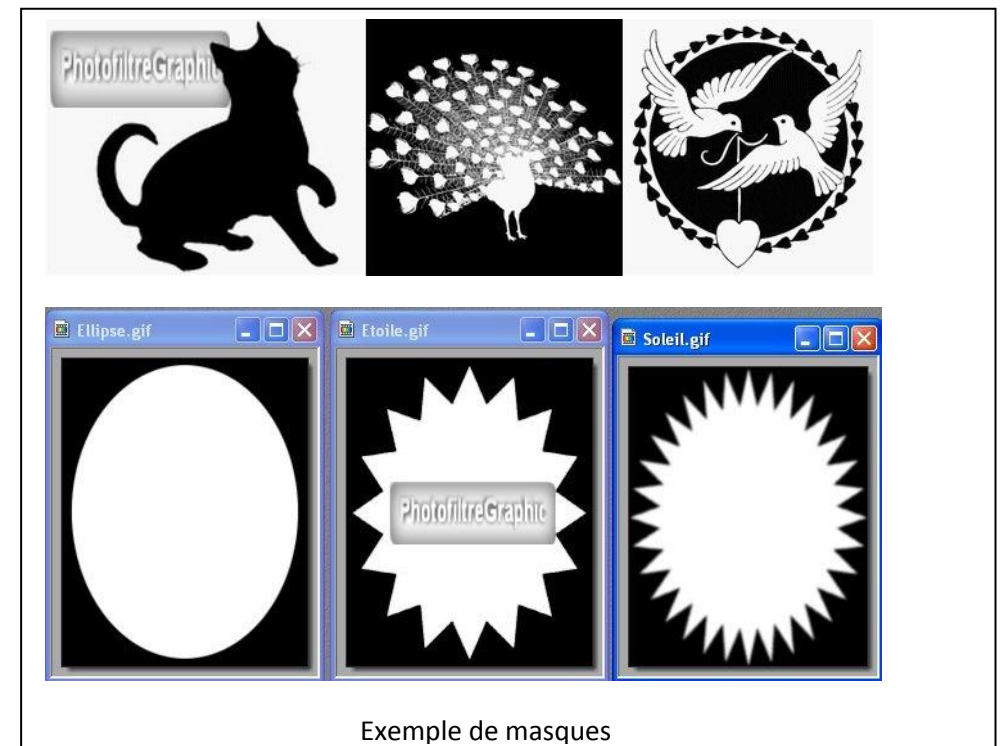
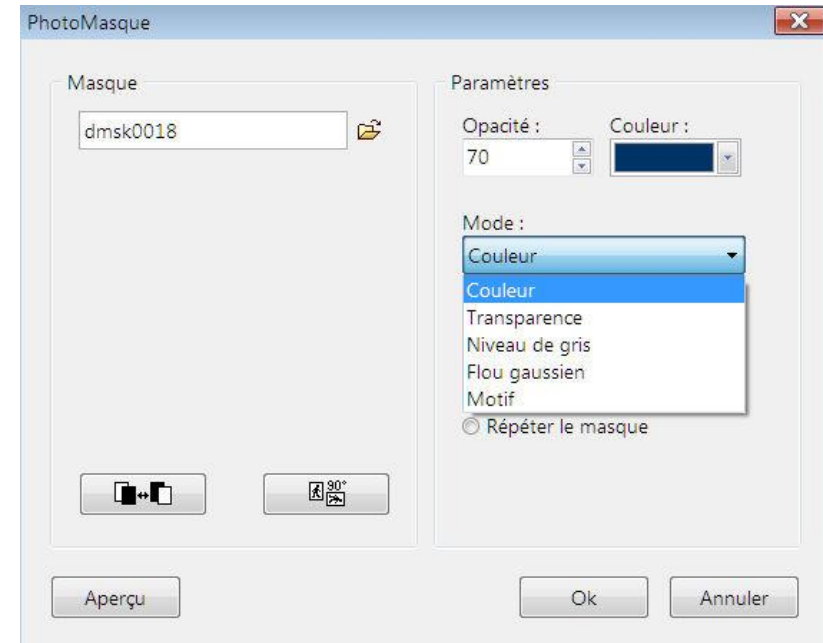
Le masque est utilisé pour créer des effets de flou gaussien (flou élevé).

Le mode [Motif]

Le masque est utilisé en association avec le motif pour remplir l'image (selon les niveaux de gris du masque). Dans ce cas, le paramètre motif est disponible.

Le mode [Transparence]

Le masque est utilisé pour définir la transparence de l'image.





À gauche, un effet simple en mode couleur.
 Au centre, une combinaison de deux masques en mode couleur.
 À droite, un effet de transparence.

- **L'option [Flou]**

Cette option permet de lisser le masque avant son application.

- **L'option [Bichromie]**

Cette option annule les niveaux de gris. Ceux-ci sont arrondis à la couleur noire ou blanche la plus proche. Les effets de dégradés sont donc supprimés.

- **L'option [Etirer le masque]**

En activant cette option, la taille du masque est ajustée par déformation à celle de l'image.

- **L'option [Répéter le masque]**

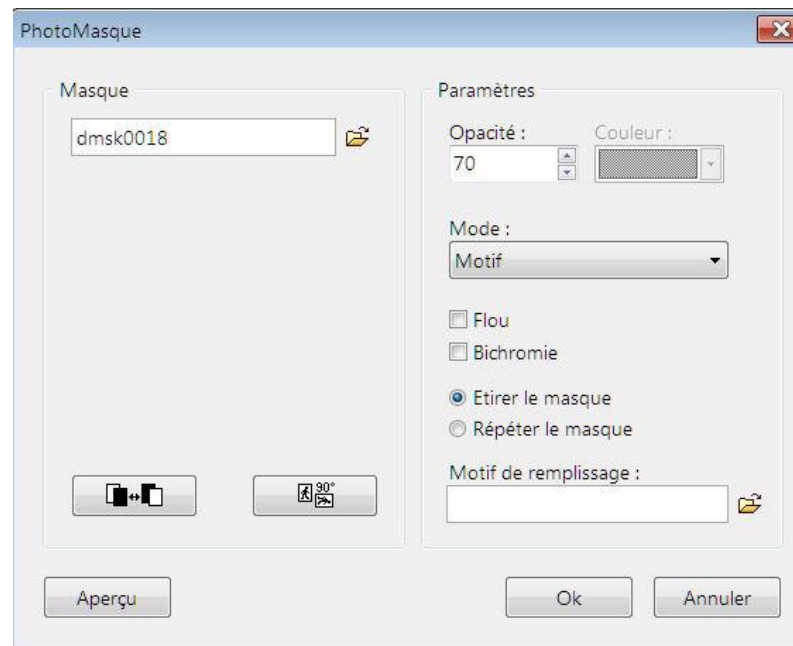
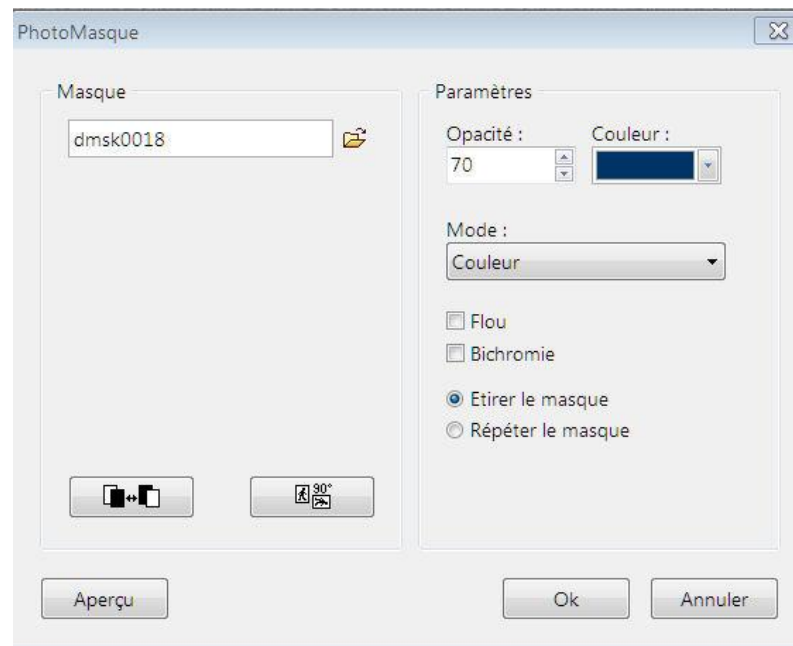
En activant cette option, la taille du masque n'est pas modifiée. Le masque est alors utilisé comme motif afin de recouvrir toute la surface de l'image.

- **Le paramètre [Motif de remplissage]**

Il permet de choisir un motif pour le remplissage (en association avec le masque). Ce paramètre est disponible uniquement pour le mode [Motif].

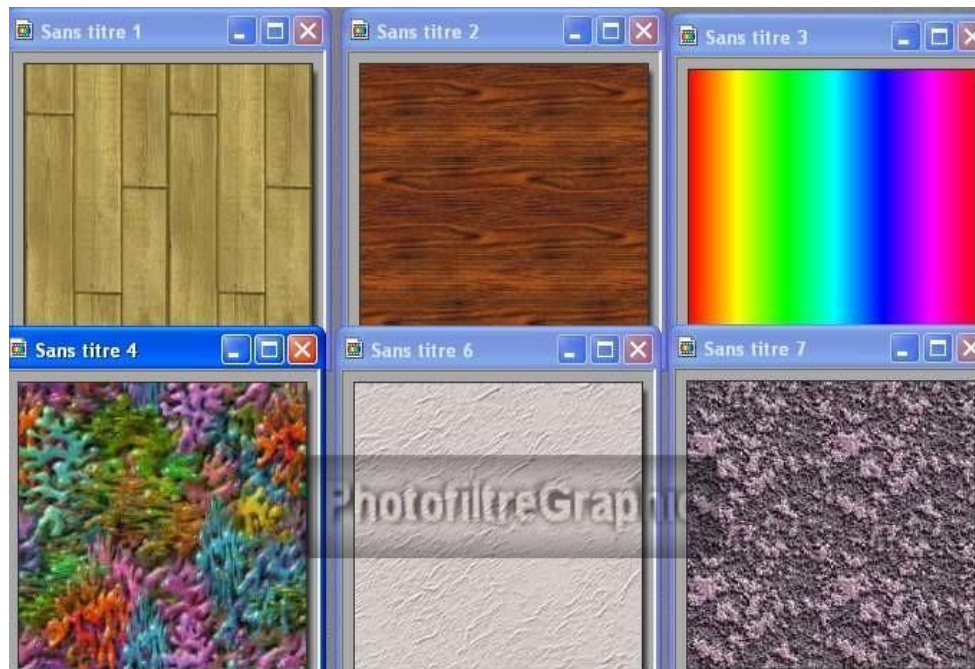
Pour télécharger des masques supplémentaires voir « § Généralités » même procédé que pour les sélections.

Voir ce lien par exemple : [ICI](#)



Les motifs ou Patterns

En quelque sorte des « décors » prêts à l'emploi utilisés pour remplir des sélections, faire des encadrements extérieurs, colorer des masques ou être utilisés avec la fonction « contour et remplissage ».



Encadrement d'une image ou d'une photo

Ouvrir une image ou une photo

Pour placer un cadre Menu Image > Encadrement extérieur

Dans la fenêtre qui s'ouvre, réglez la largeur du cadre.

Choisissez une couleur ou un motif (dans ce cas, la couleur ne s'appliquera pas).

Pour choisir un motif, cochez Motif de fond

Cliquez sur la petite icône jaune d'ouverture

Cela ouvre la fenêtre Ouvrir où il est indiqué Regarder dans, Fig. ci dessous

Choisissez « Patterns », qui se trouve dans Photofiltre de Programs files

Pour remplir ce cadre, choisissez
une couleur ou un motif



C'est là que se trouvent vos motifs (ou Patterns).

Sélectionnez un fichier puis cliquez sur Ouvrir.

Puis sur Ok dans la petite fenêtre Encadrement extérieur.

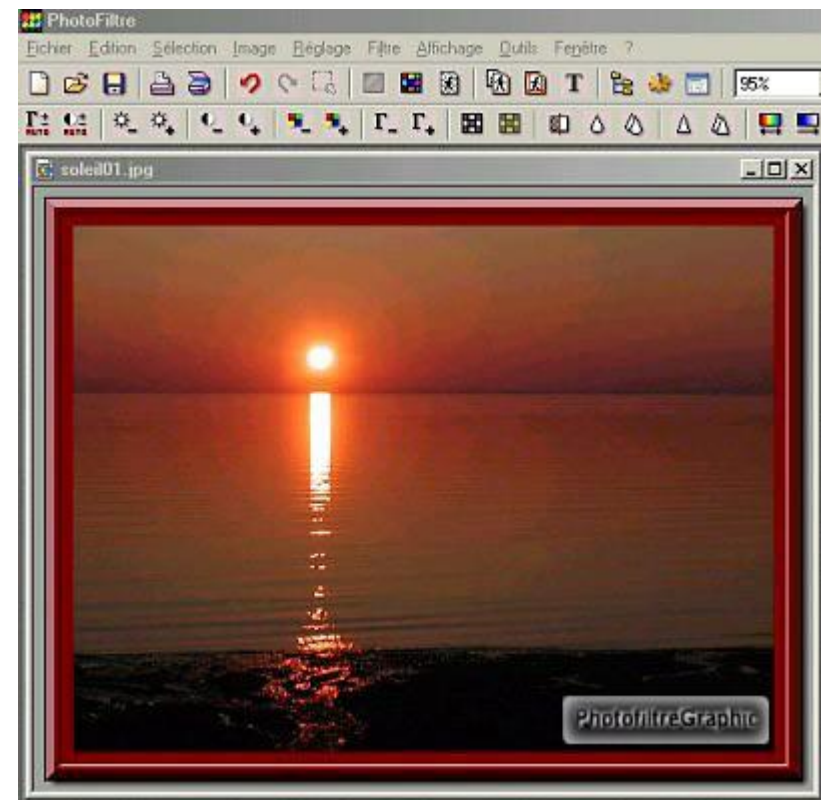
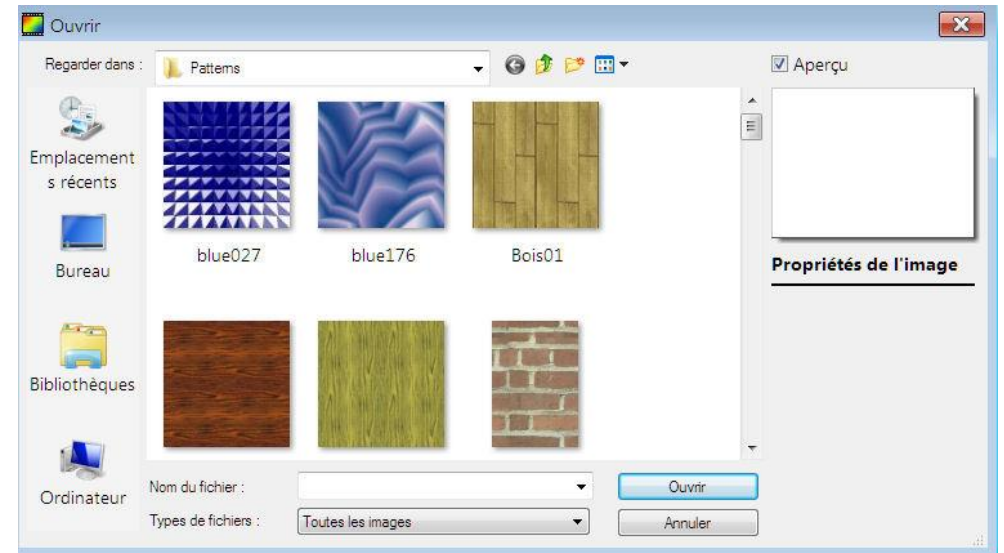
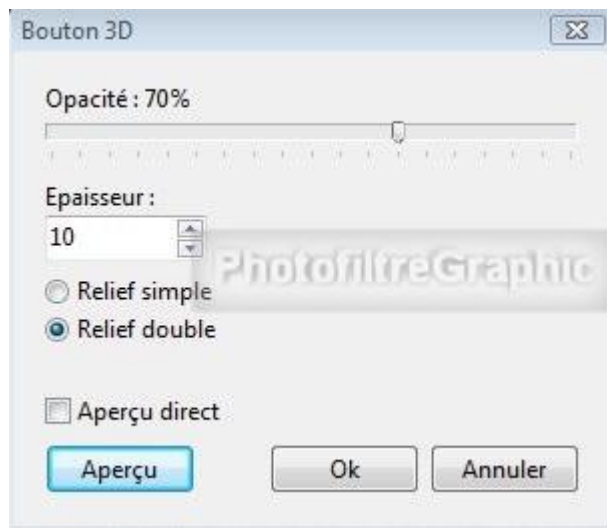
Votre Motif se placera automatiquement autour du cadre.

Sur le site Photofiltre, il est possible de charger de nombreux autres

Motifs voir § « Généralités », par exemple [ICI](#)

Si vous souhaitez ajouter un relief à votre cadre, allez dans

Menu Filtre > Encadrement > Bouton 3D large > Relief **double**



UTILISATION avec Contour et remplissage

Tracez une sélection quelconque, faites un clic droit dedans, ce menu s'ouvre. Fig. 1

Cliquez sur Contour et remplissage

Cette fenêtre s'ouvre, fig. 2

Cochez Remplir le fond et Motif de remplissage

Eventuellement, cochez Dessiner le contour

Cliquez sur la petite icône jaune, cette fenêtre s'ouvre et permet de choisir un Motif dans le dossier Patterns

Cliquez sur « Nature03 » puis, sur Ouvrir (ci-dessous)

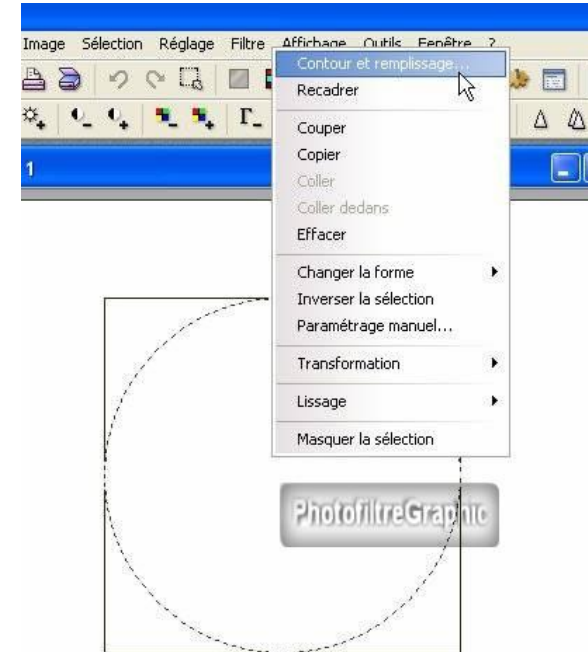


Fig. 1

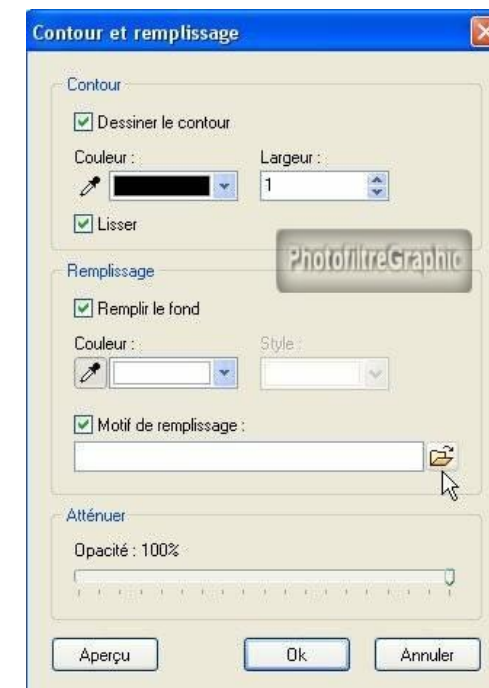
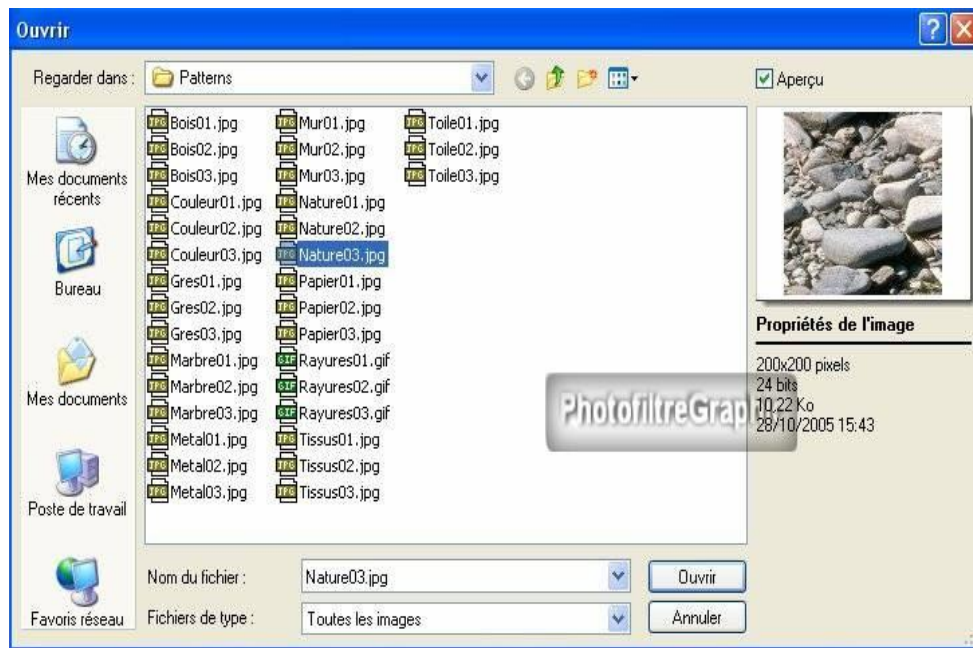
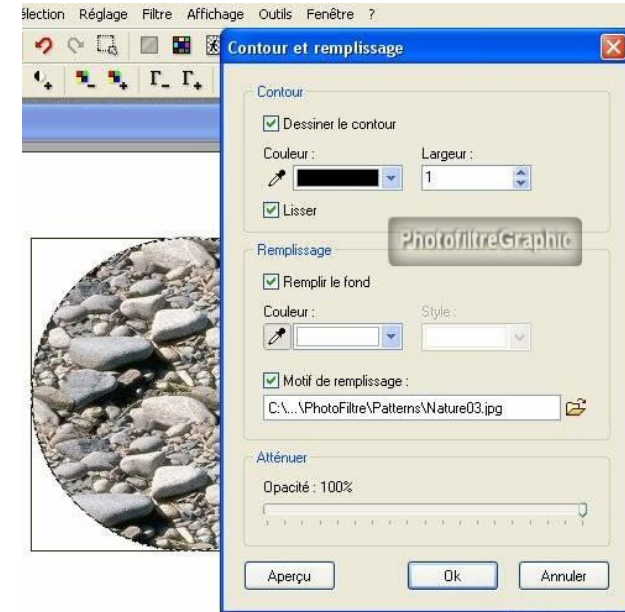


Fig. 2

Cette fenêtre s'ouvre. Le motif est inscrit dans la case du bas

Cliquez sur Aperçu, ça permet de voir le résultat

OK si ça vous convient



Utilisation avec Photo masque en mode MOTIF

Pour vous servir de cette fonction, allez dans le Menu Filtre et cliquez sur PhotoMasque. Appliquer les réglages ci contre.

Avant de commencer à vous en servir, prenez connaissance des commandes, § précédent « Masque ».

Le chemin et le nom du Motif (10) qui a été sélectionné dans le dossier Patterns que l'on ouvre en cliquant sur (11).

Avec ce Mode Motif, le choix d'une couleur (12) n'est pas possible, ce sera la couleur du motif.

